

Beyond
Machine Vision
Solution

FAINSTEC Manual



View Video

Shift +

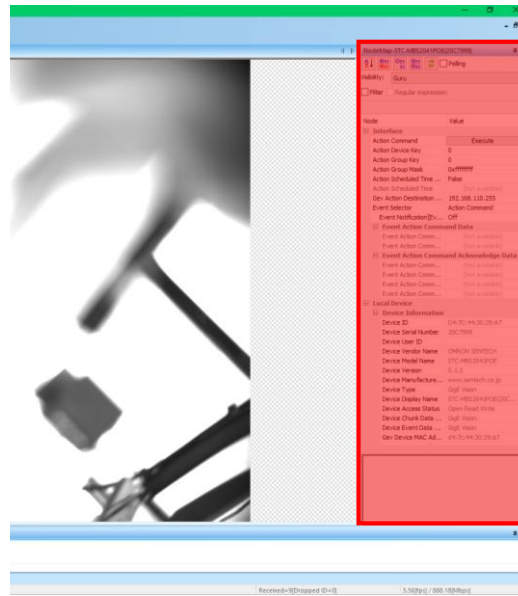
Click

설정 파일 사용 방법

StViewer
v1.1.1

설정 파일 저장 하기

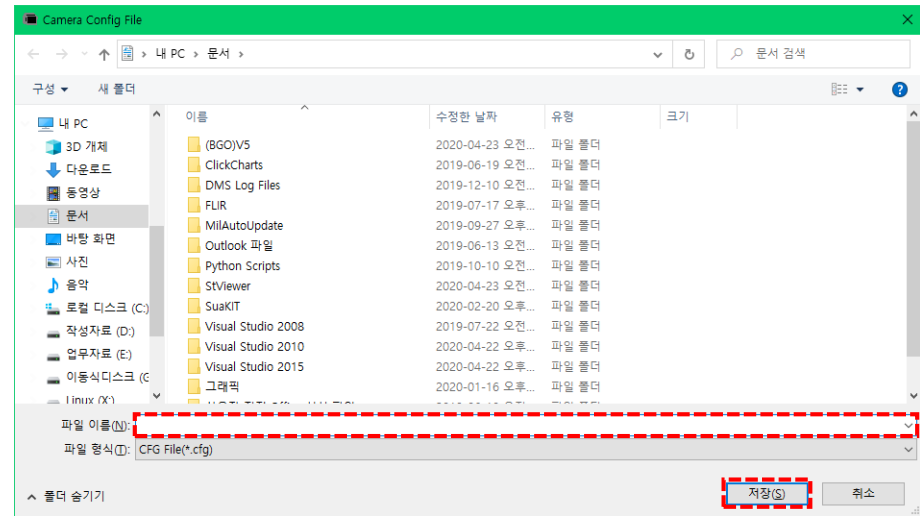
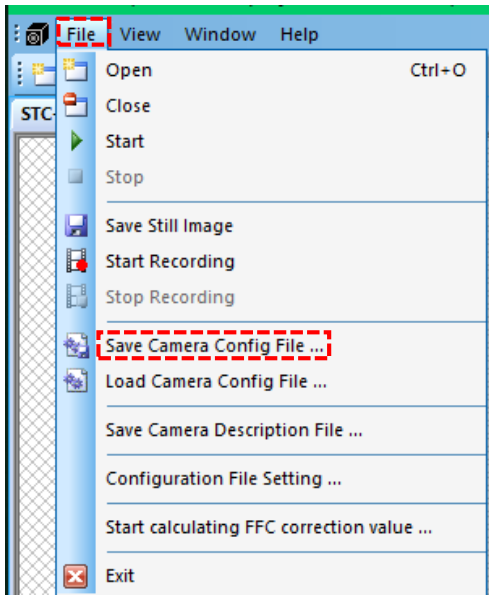
- ▶ 일반적으로 설정 파일은 동일 설정을 다수의 카메라에 적용시키기 위해 제작을 하게 됩니다.
- ▶ 설정 파일을 저장하기 전에, 저장하고자 하는 카메라 설정을 설정해 주어야 합니다.
- ▶ StViewer에 카메라를 연결 합니다.
- ▶ 좌측 Feature Node Map에서 파라미터를 조절 합니다.



▶ Feature Node Map

설정 파일 저장 하기

- ▶ 설정이 완료 되었다면, 설정 파일 저장을 진행 합니다.
- ▶ 아래 기재된 순서대로 진행 합니다.
- ▶ **File** → **Save Camera Config File ...** → 경로 및 이름 지정 → 저장.
- ▶ 해당 경로로 가서 CFG확장자의 파일이 저장되었는지 확인 합니다.

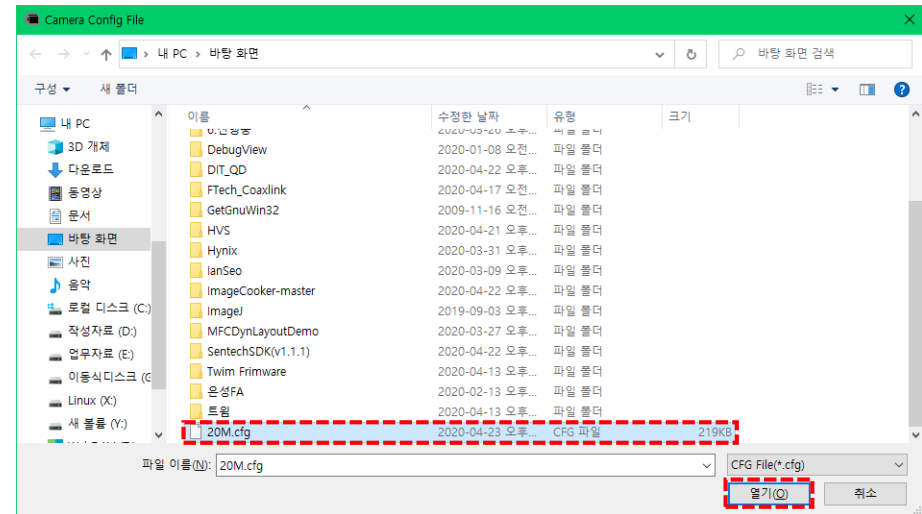
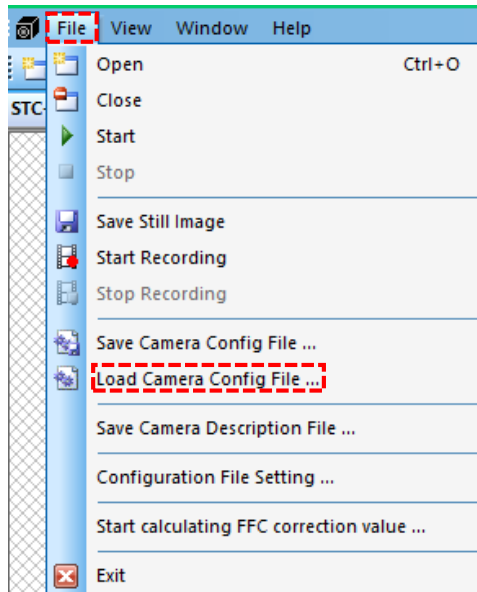


설정 파일 사용 하기

➤ StViewer에 설정을 적용할 카메라를 연결 합니다.

➤ **File** → **Load Camera Config File ...** → 사용하고자 하는 CFG 파일 선택 → 열기.

➤ 로드 이후, 설정이 정상적으로 로드 되었는지 확인 합니다.



“

머신비전
솔루션
화인스텍이
만듭니다.

”